



Smart glass & film

VICO

스마트글라스는
고가의 제품입니다
선택이 신중해야 하는 이유입니다






스마트글라스는 특성상
스마트글라스만의 단독 접합 공정이 필요합니다
일반 접합 유리와는 다르기 때문입니다

높은 수준의 스마트글라스를 위해

단독 설비를 구축한 기업은 세계적으로 그 수가 많지 않습니다
신뢰할 수 있는 제품은 신뢰할 수 있는 기술로 만들어져야 합니다



A modern office interior featuring a glass-walled meeting room. The room has a ceiling with horizontal wooden slats and several pendant lights. The floor is highly reflective, showing the room's structure and the city view. The glass walls are partially obscured by a semi-transparent text overlay. Outside, a dense urban landscape with various buildings is visible under a clear sky.

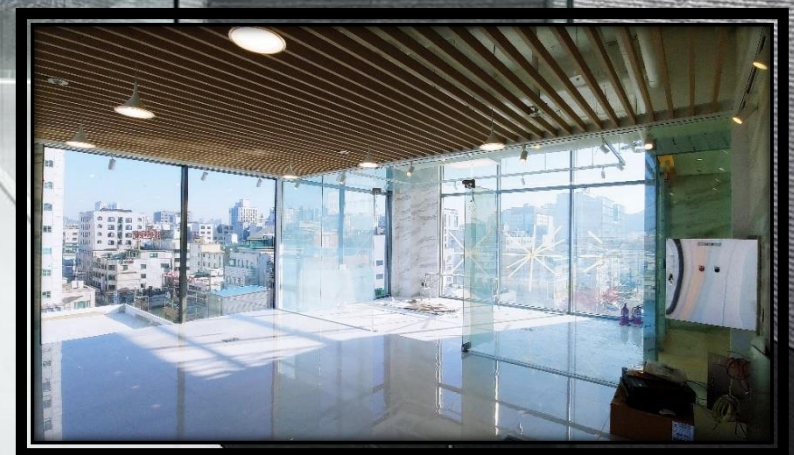
버튼 하나로 공간을 열고 닫는 VC 스마트글라스

Smart Glass Keyword

Simple Intelligent Future-oriented Smart



VC Smart glass of Non-frameless



대형 프로젝트 현황



그 외 일반기업체,
의료기관, 헬스케어
업체 등

주요 프로젝트 현황

납품처	프로젝트명
준디자인	기업 기계관리실 관제용 스마트글라스 납품
해운대 아이파크	실내 인테리어(욕실, 글라스월 등) 스마트글라스 납품
가산디지털단지	회의실 스마트글라스 납품
청담 아트필라테스	1:1 개인 교습실 시공
AY엔테테인먼트	신사옥 CEO 및 회의실
(주)비즈웰	스마트글라스 위탁 생산
(주)ANE	차사 제품 전시회 스마트글라스 납품
현대차그룹	무인카 패턴 PDLC 납품
(주)ADP	사내 회의실 스마트글라스 납품
(주)경남모직 GMB사업부	재판매용 스마트글라스 납품
(주)금강창호기공	특수필름 접합유리 위탁 생산
힐튼 호텔	호텔 매장 스마트글라스 납품
부산여자대학교	실습실내 스마트글라스 적용
SK TELECOM	OPDI 필름을 활용한 쇼윈도우 마케팅
공간의 가치	로봇 IT 관련 교육기관내 스마트글라스 적용
SBS	백종원의 미스터키친 스마트글라스 적용
(주)비알씨	크린룸 스마트글라스 적용

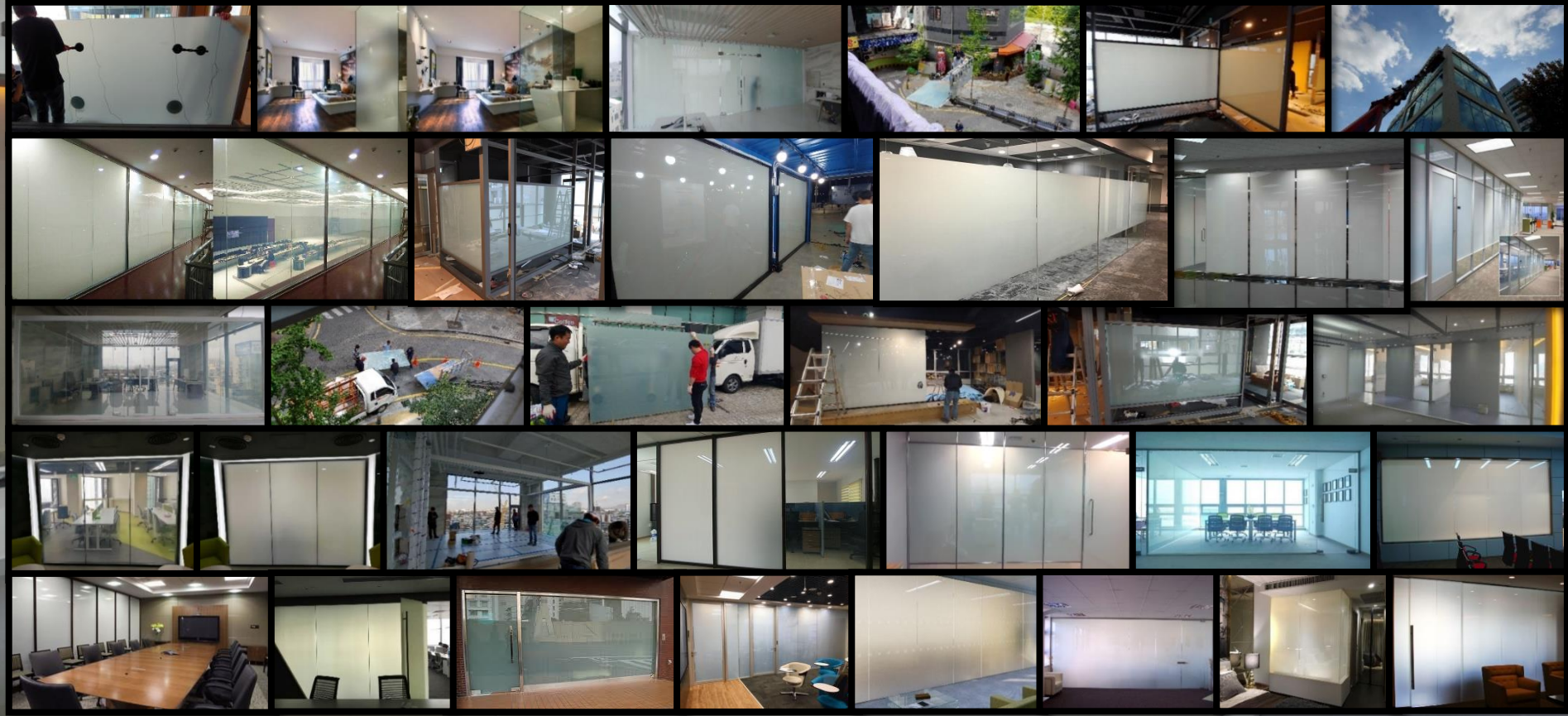
납품처	프로젝트명
SK TELECOM	지역본부 관할 PREMIUM 대리점 스마트필름 시공
(주)두산중공업	스마트안전문 시범 사업. 2019년 정규 사업 진행 예정
한국수자원공사	스마트시티 사업 홍보관 스마트필름 시공
해양경찰청	통합 관제센터 스마트글라스 납품
(주)보로노이	인천 송도 신사옥내 연구소 로비 및 회의실 스마트글라스 설치
한국항공우주산업(KAI)	신축 업무동 내 상황실 스마트글라스 납품
한국히타치그룹	회의실 스마트글라스 납품
환경부	대구 국가산업단지 물산업클러스터 중앙컨트롤센터 스마트글라스 설치
(주)대우조선해양	거제 옥포조선소 신축 개발동 관제실 스마트글라스 납품
(주)삼성전기	부산 사업장내 브리핑룸 스마트필름 납품
오로라 종합센터	생산현장 견학창 스마트글라스 납품
미래산부인과	산후조리원 신생아실 및 케어 룸 스마트글라스 적용
자연과별 가평천문대	천문대 우주체험공간내 스마트글라스 적용
한빛이엔지	반도체 부품 제조시설 견학 시찰용 스마트글라스 도입
대전선병원	수술참관실 스마트글라스 적용
(주)DBL	연구실 견학 및 시찰용 스마트글라스 적용
크리스에프엔비	본사 사옥 오피스 스마트글라스 납품

주요 프로젝트 현황

납품처	프로젝트명
국립 한국교통대학교	디지털스페이스 외부용 스마트글라스 설치
부산밝은눈안과	7층 수술실 부착형 스마트필름 설치
더블미디어	부산 해운대 신사옥 스마트글라스 설치
보건환경연구원	TMC실 스마트글라스 설치
HELIXMITH	서울 마곡동 신사옥 연구소 스마트글라스 설치
BNK	디지털브랜치 브론즈스마트글라스 설치
BNK	유니시티 신규지점 스마트글라스 설치
광주슬아치과병원	대표원장실, 상담실 스마트필름 설치
대구 내과 병원	병원 전체 진료실 스마트필름 설치
부산교통공사	상황실내 스마트글라스 설치
해성디에스	반도체 부품 공정실 견학용 스마트글라스 설치
삼성통증의학	상담실 부분 스마트필름 설치
중소벤처기업진흥공단	경남 연수원내 대회의실, 소회의실 스마트필름 설치
부산광역시청	시청장실내 대기실 스마트글라스 설치
빔인터랙티브	신사옥 패턴스마트글라스 설치
현대모비스	컨셉트카내 패턴 스마트필름 설치
부산동물병원	처치 및 수술시 스마트글라스 설치

납품처	프로젝트명
굿디자인	기업 기숙사내 스마트글라스 설치
국립 한밭대학교	연구실 크린룸 스마트필름 설치
(주)디에스케이	신사옥 공장동내 스마트필름 설치
더킴 로펌	회의실내 스마트필름 설치
웰리브	오피스 리뉴얼 스마트글라스 납품
삼진제약	연구실내 스마트글라스 설치
(주)제너텍	스마트글라스 위탁 생산
(주)리비콘	LG 하우스시스 제품 개발용 스마트글라스 위탁 생산
솔라	기업체 임원실, 회의실 공간 스마트글라스 납품
서울 동물병원	진료실 스마트글라스 설치
우정바이오	무균음압실 스마트글라스 납품
기어드	수출용 스마트글라스 위탁 생산
차랑크스팀	캠핑카 윈도우 스마트필름 납품
네츄럴데코	공공기관 회의실 스마트필름 납품
공간의 가치	학원내 스마트글라스 납품
디자인비투인	종합상황실 스마트글라스 설치
몬스터디자인	기업내 오피스 공간 스마트글라스 설치

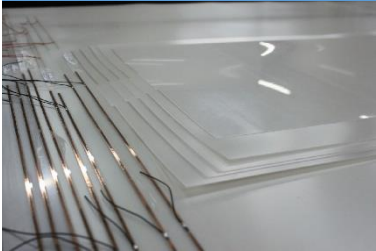
Delivery site review



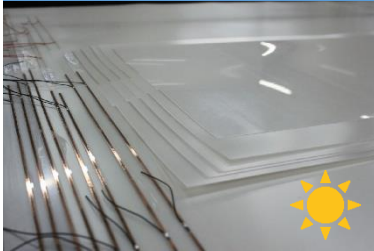
Products

FILM

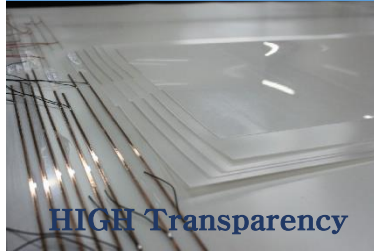
VC Smart film



VC-S Smart film



VC+ Smart film



가장 보편적인 제품

태양광 내구성 우수

투명도 우수

가격 대비 성능비 우수

Anti-UV/IR 전용

High transparency

COLOR : White

COLOR : Gray

COLOR : White

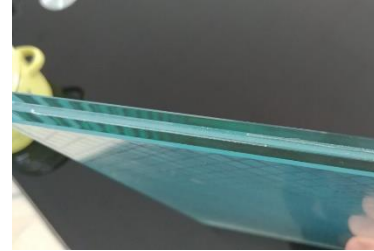
일반유리 투명도 대비
85%

일반유리 투명도 대비
78%

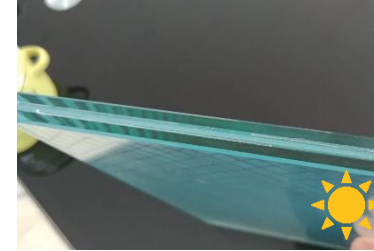
일반유리 투명도 대비
97%

GLASS

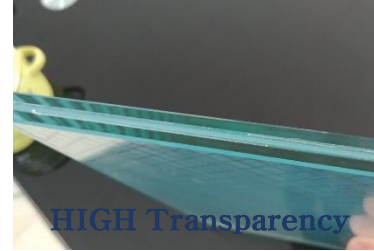
VC Smart glass



VC-S Smart glass



VC+ Smart glass



가장 보편적인 제품

태양광 내구성 우수

투명도 우수

가격 대비 성능비 우수

Anti-UV/IR 전용

High transparency

COLOR : White

COLOR : Gray

COLOR : White

일반유리 투명도 대비
83%


일반유리 투명도 대비
76%

일반유리 투명도 대비
95%

Product Specifications

Product Specifications

Item	VC Smart Glass		VC+ Smart Glass (고투명)		VC-S Smart Glass (외부용)		VC Smart film		VC-S Smart film (외부용)	
	Condition	Parameters	Condition	Parameters	Condition	Parameters	Condition	Parameters	Condition	Parameters
색상 (Color)		WHITE		WHITE		LIGHT GRAY		WHITE		LIGHT GRAY
제품유형 (Product type)	-	유리 (Glass)	-	유리 (Glass)	-	유리 (Glass)	-	접착형 필름 (Adhesive film)	-	접착형 필름 (Adhesive film)
두께 (Thickness)	-	7.5~25.5mm	-	7.5~25.5mm	-	7.4~25.4mm	-	0.39mm	-	0.29mm
최대 크기 (Maximum size)	-	1800*3500mm	-	1800*3200mm	width	1500mm	width	1800mm	width	1500mm
투과율 (Parallel light transmittance)	ON	80±2%	ON	87±1%	ON	74%	ON	80%	ON	70%
	OFF	5%	OFF	2%	OFF	8%	OFF	5%	OFF	8%
가시광선 투과율 (Visible light transmittance)	ON	79%	ON	84%	ON	70%	ON	79%	ON	70%
	OFF	65%	OFF	79%	OFF	60%	OFF	65%	OFF	60%
흐림도 (Haze)	ON	3%	ON	2%	ON	5%	ON	3%	ON	5%
	OFF	92%	OFF	87±1%	OFF	90%	OFF	92%	OFF	90%
시야각 (Viewing angle)	ON	150°	ON	160°	ON	150°	ON	150°	ON	150°
자외선 차단 (UV resistance)	ON/OFF	>98%	ON/OFF	>98%	ON/OFF	>99%	ON/OFF	>98%	ON/OFF	>98%
적외선 차단 (IR resistance)	ON	57%	ON	59%	ON	55%	ON	33%	ON	48%
	OFF	94%	OFF	96%	OFF	94%	OFF	94%	OFF	91%
응답시간 (Response time)	ON/OFF	100ms	ON/OFF	100ms	ON/OFF	<80ms	ON/OFF	100ms	ON/OFF	<80ms
작동 전압 (Operating voltage)	ON	AC 48-60V	ON	AC 48-60V	ON	AC 48-60V	ON	AC 48-60V	ON	AC 48-60V
전력 소비 (Power consumption)	ON	6W/m ²	ON	5W/m ²	ON	4W/m ²	ON	6W/m ²	ON	4W/m ²
작동 온도 (Working temperature)	-	-20~70°C	-	-20~70°C	-	-30~110°C	-	-20~60°C	-	-30~110°C
수명 (Life time)	ON	>100,000hr	ON	>100,000hr	ON	>100,000hr	ON	>50,000hr	ON	>50,000hr

A close-up photograph of a blue ballpoint pen writing the words "Thank you" in a cursive script on a white surface. The pen is positioned diagonally from the top right towards the bottom left. The ink is a dark blue color. The word "Thank" is on the top line, and "you" is on the line below it. The pen's tip is currently at the end of the word "you".

Thank
you